

OGGETTO: Indicazioni per la prevenzione del contagio da virus influenzali e SarsCoV2 per l'anno scolastico 2023/2024.

In allegato si trasmette la nota di ATS INSUBRIA in merito all'oggetto.

Il Dirigente Scolastico  
F.Pavoni  
(Documento firmato digitalmente ai sensi  
del D.Lgs. 82/2005 s.m.i. e norme collegate)

Sistema Socio Sanitario



Regione  
Lombardia

ATS Insubria

Direzione Sanitaria  
DIPARTIMENTO DI IGIENE E PREVENZIONE SANITARIA

**S.C. MEDICINA PREVENTIVA NELLE COMUNITA'**

Via Ottorino Rossi n. 9 – 21100 Varese

Tel. 0332/277.240

e-mail: [www.ats-insubria.it](http://www.ats-insubria.it)

[medicina.comunita@ats-insubria.it](mailto:medicina.comunita@ats-insubria.it)

[protocollo@pec.ats-insubria.it](mailto:protocollo@pec.ats-insubria.it)

Classificazione: 02.03.01

Al Responsabile Ufficio Scolastico  
Territoriale di Varese  
dott. Giuseppe Carcano

Al Responsabile Ufficio Scolastico  
Territoriale di Como  
dott. Marco Bussetti

Ai Responsabili Asili Nido  
Ai Responsabili CFP  
di ATS Insubria

LORO SEDI

*E,p.c.*

Alla Direzione Sanitaria  
ATS Insubria  
SEDE

Alle Direzioni Sociosanitarie  
ASST Sette laghi  
ASST Valle Olona  
ASST Lariana

LORO SEDI

**Oggetto: Indicazioni per la prevenzione del contagio da virus influenzali e Sars-CoV2 per l'anno scolastico 2023/2024.**

Con l'avvicinarsi del periodo invernale, caratterizzato dalla circolazione intensa di virus respiratori con particolare riguardo ai virus influenzali e a Sars-CoV2, si ritiene importante, al fine del contenimento dei contagi e della protezione dei soggetti fragili, che l'istituzione scolastica **promuova** all'interno delle collettività infantili e scolastiche particolarmente vulnerabili, sia negli alunni che nel personale scolastico, l'adozione e il rispetto, su base volontaristica e non obbligatoria, delle seguenti misure preventive validate scientificamente:

**1) MISURE IGIENICO-COMPORTAMENTALI**

- Arieggiare adeguatamente le aule scolastiche prima dell'inizio delle lezioni del mattino e del pomeriggio, dopo ogni lezione e durante le pause lunghe. Per arieggiare creando corrente,

aprire completamente tutte le finestre, la porta dell'aula e anche le finestre del corridoio. Al di fuori delle stagioni di riscaldamento le finestre possono rimanere aperte a lungo.

- Lavare le mani con sapone e acqua corrente (per 40-60 secondi) o in alternativa con gel disinfettante (per 20-30 secondi), prima di toccarsi occhi/naso/bocca e dopo aver tossito o essersi soffiati il naso; prima e dopo aver usato i servizi igienici; dopo aver frequentato luoghi pubblici (es. bus, stazioni, palestre).
- Coprire naso e bocca quando si starnutisce o tossisce con fazzoletti monouso che vanno immediatamente eliminati nei cestini e non dispersi negli ambienti.
- Utilizzare possibilmente la mascherina chirurgica (non indicata nei soggetti di età inferiore a 6 anni):
  - a) nel caso di presenza di blandi sintomi respiratori (tosse, raffreddore, mal di gola) fino a risoluzione dei sintomi;
  - b) se si è contatti stretti di soggetti Covid+/influenza in famiglia (consigliata per 5 giorni dall'ultimo contatto).
- Evitare la stigmatizzazione degli alunni che decidono di indossare le mascherine durante la frequenza della scuola, specie se hanno sintomi respiratori, spiegando di contro l'importanza di tale comportamento.
- Isolarsi volontariamente a casa se si presentano sintomi attribuibili a malattie respiratorie febbrili (37,5° e più) e rivolgersi al proprio medico per attuare gli accertamenti diagnostici ritenuti più idonei (es. tampone Covid-19).

## 2) PROFILASSI VACCINALE PER INFLUENZA E PER COVID-19

In preparazione alla stagione invernale durante la quale aumenta la circolazione dei virus a trasmissione respiratoria è importante che le persone, giovani compresi, si proteggano verso le forme virali che potrebbero avere maggiore impatto se trasmesse a soggetti fragili ricorrendo alle vaccinazioni disponibili.

La campagna antinfluenzale e anti Covid 19 ha preso avvio **il 1° ottobre 2023** e proseguirà nei prossimi mesi. Il periodo ideale per eseguire tali vaccinazioni, beneficiando della massima efficacia protettiva, è quello compreso tra ottobre e i primi giorni di dicembre.

Al fine di sensibilizzare i genitori e gli alunni alla vaccinazione abbiamo predisposto una locandina (ALL.1), che potrete distribuire loro, in cui vengono sintetizzati i target d'offerta e le modalità di prenotazione.

Tali vaccinazioni vengono altresì offerte gratuitamente al personale scolastico degli asili nido, delle scuole dell'infanzia e dell'obbligo (fino alla scuola secondaria di 2° compresa). I soggetti interessati potranno prenotarsi, auto-dichiarando di far parte del personale scolastico tramite i link sotto riportati.

Si chiede la Vostra collaborazione per poter dare la massima diffusione alla presente nota a tutte le scuole/IC del territorio inviando ad ogni plesso/scuola la locandina regionale allegata (ALL.2) da affiggere nei punti di maggiore visibilità.



Di seguito sono indicati i LINK per poter prenotare le vaccinazioni:

- ✓ *vaccinazione Anti Covid-19*: <https://prenotazionevaccinicoovid.regione.lombardia.it>
- ✓ *vaccinazione Antinfluenzale*:  
<https://www.vaccinazioneantinfluenzale.regione.lombardia.it>

Ringraziando per la collaborazione e l'impegno profuso, si inviano cordiali saluti.

IL DIRETTORE  
SC MEDICINA PREVENTIVA NELLE COMUNITA'  
*Dr.ssa Annalisa Donadini*

IL DIRETTORE  
DIPARTIMENTO DI IGIENE  
E PREVENZIONE SANITARIA  
*Dr. Paolo Bulgheroni*

Documento informatico firmato digitalmente  
ex D.P.R. n. 445/2000 e D.Lgs. n. 82/2005 e norme collegate.  
Sostituisce il documento cartaceo firmato in autografo

All.:

- Allegato n. 1 Informativa Vaccinazioni
- Allegato n. 2 Locandina Regionale

**Responsabile del procedimento:** *Dr.ssa Annalisa Donadini*  
**Referente tecnico:** *Inf. Coordinatrice Dott.ssa Elena Vecchiato*



**PER I BAMBINI E GLI ADOLESCENTI SONO  
RACCOMANDATE E OFFERTE GRATUITAMENTE LE  
SEGUENTI VACCINAZIONI:**

**V. ANTINFLUENZALE PER:**

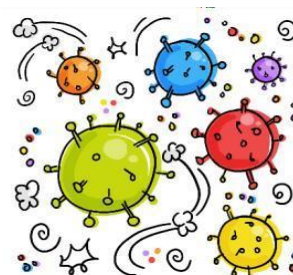
- Bambini 6 mesi – 14 anni anche senza fattori di rischio (offerta universale);
- Minori affetti da patologie croniche o fragili dai 6 mesi d'età
- Minori che sono familiari e contatti stretti di soggetti a rischio di complicanze compresa la gravidanza (indipendentemente dal fatto che il soggetto a rischio sia stato o meno vaccinato).



**Tra i 2 e i 18 anni il vaccino utilizzato  
è spray-nasale!**

**V. ANTI COVID 19 PER:**

- Bambini 5 – 11 anni (offerta universale);
- Minori affetti da patologie croniche o fragili dai 6 mesi d'età



***Proteggi tuo figlio e indirettamente le persone  
fragili che lo circondano!***

Per la vaccinazione anti Covid-19 rivolgiti al tuo pediatra o prenotati al LINK:  
<https://prenotazionevaccinocovid.regione.lombardia.it>

Per la vaccinazione antinfluenzale rivolgiti al pediatra o prenotati al LINK:  
<https://www.vaccinazioneantinfluenzale.regione.lombardia.it>

**E' IMPORTANTE IN OGNI CASO :**

- Lavare regolarmente le mani e asciugarle correttamente
- Evitare il più possibile di toccarsi occhi, naso o bocca
- Coprire naso e bocca quando si starnutisce o tossisce con fazzoletti monouso- gettarli subito dopo l'uso negli appositi cestini
- Isolarsi volontariamente a casa se si presentano sintomi attribuibili a influenza o Covid
- Arieggiare spesso gli ambienti





# PREVIENI L'INFLUENZA PRENOTA LA VACCINAZIONE

Il vaccino antinfluenzale è uno strumento **sicuro ed efficace** per **prevenire** l'influenza e per ridurre possibili complicanze.

Vaccinandoti **proteggi** te e chi ti sta vicino.

## PER INFORMAZIONI E PRENOTAZIONI:

- chiedi al tuo **medico/pediatra** o al tuo **farmacista**
- prenota un appuntamento su [vaccinazioneantinfluenzale.regione.lombardia.it](http://vaccinazioneantinfluenzale.regione.lombardia.it)

### BUONE PRATICHE CHE AIUTANO A PREVENIRE LA DIFFUSIONE DEI VIRUS



Lava regolarmente le mani e asciugale correttamente



Copri bocca e naso quando starnutisci o tossisci, utilizza fazzoletti monouso, lava sempre le mani



In presenza di sintomi respiratori e/o febbre, ove possibile, isolati. Evita di toccare occhi, naso, bocca



Evita contatti stretti con persone malate, ove non sia possibile, riduci il tempo di esposizione